



Klenz Skum Special KRAFTIGT RENGÖRINGSMEDEL MED KLOR

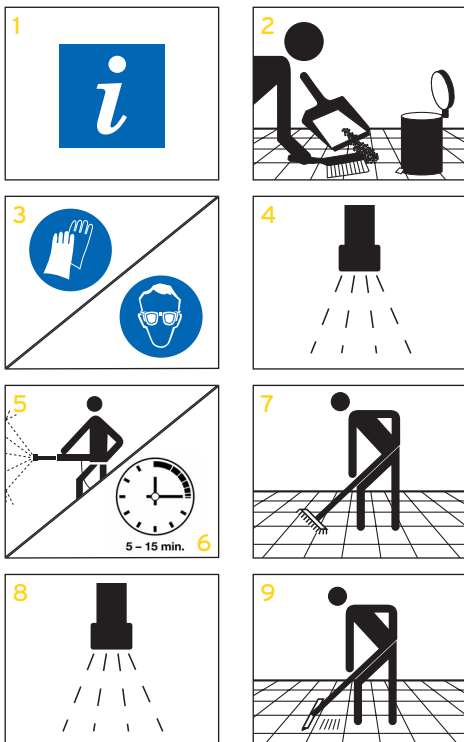
Klenz Skum Special är ett kraftigt klorbaserat rengöringsmedel till svårt smutsade ytor. Kan användas i sprayrengöringssystem eller manuellt.

Användningsområde: Grovrengöring av köksgolv och för mögelsanering i våtutrymmen.

- **Rent** - Skum tränger in i alla svåråtkomliga utrymmen.
- **Säkert** - Minimerar aerosolbildning och minskar spridning av smuts och mikroorganismer.
- **Effektivt** - Skum underlättar igenkännandet av behandlade och obehandlade ytor.



ANVÄNDARINSTRUKTION



- 1 Se hygienplan för detaljerad information.
- 2 Ta bort alla livsmedel från området och sopa golvet.
- 3 Använd skyddshandskar och -glasögon under arbetet.
- 4 Förskölj med varmt vatten (max 45 °C) för att avlägsna så mycket grov smuts som möjligt.
- 5 Lägg skum på alla ytor som ska rengöras.
- 6 Låt verka 5-15 minuter.
- 7 Borsta med en hård borste vid behov.
- 8 Skölj med varmt vatten tills allt skum och all smuts är borta.
- 9 Raka ner vattnet till avloppet.

DOSERING

Rekommenderad dosering är 1-5%.
Er Ecolab-representant installerar och justerar doseringsenheten för att passa era behov.

INFORMATION

Blanda inte med andra produkter.
Endast för professionell användning.

SÄKERHET

För ytterligare information, se etikett och säkerhetsdatablad.

FÖRPACKNING

Dunk 4x5 liter i kartong.

LAGRING

Förvaras frostfritt i originalförpackning. Lagra inte under 0° - 30°C.