

SKÄRMSTATIV SELECT PLUS

För 1 eller 2 skärmar

max. 32"

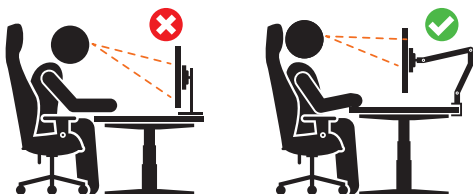
Alu

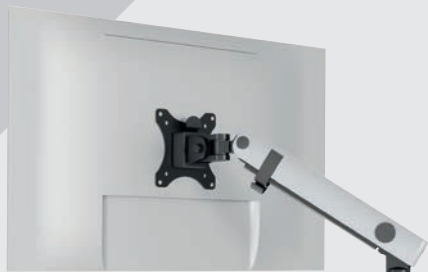


Ergonomiskt arbete

Fullständigt flexibel positionering av bildskärmen tack vare steglöst justerbar arm

2 olika fästen att välja emellan

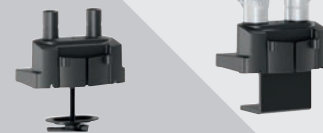




För 1 skärm
5096



För 2 skärmar
5097



- Montering med bordsklämma eller bordsgenomföring för bordsskivor 10–50 mm tjocklek



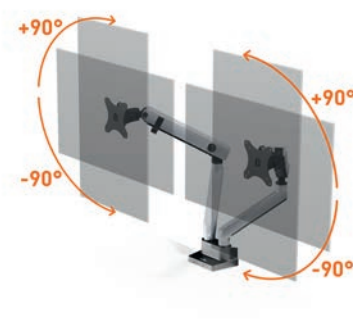
- Skärmens lutning +90° till -90°



- Skärmens svängområde +90° till -90°



- Skärmens rotation +90° till -90°



Skärmstativ med flexibel arm för 1 eller 2 bildskärmar

- För standardskärmar upp till 32" och (vardera) 8 kg
- Flexibel användning med skrivbordsdelning eller höj- och sänkbara skrivbord
- Avtagbart VESA-fäste (75×75 mm eller 100×100 mm) för enkel montering
- Dold kabeldragning för att förhindra kabelbrott
- Hållbar förpackning av återvunnet material

Produkt	Art.nr.	Färg	Förpackning
SKÄRMSFÄSTE SELECT PLUS för 1 bildskärm	5096	23 silver	1 styck
SKÄRMSFÄSTE SELECT PLUS för 2 bildskärmar	5097	23 silver	1 styck